 Zakład Produkcyjno- Handlowy Admet Adam Czachor	NORMA ZAKŁADOWA	ZN-ADM-301- 01:2024
	Uchwyty do rur ze stali nierdzewnej	28-11-2024
		ICS 23.040

SPIS TREŚCI

1	Wstęp	2
1.1	Przedmiot normy – opis produktu	2
1.2	Normy powołane	2
2	Typy uchwytów	2
3	Materiały	3
4	Wymiary	3
4.1	Tabela wymiarów	3
4.2	Inne oznaczenia wymiarów	5
5	Informacje do podania przez zamawiającego	6

1 WSTĘP

1.1 Przedmiot normy – opis produktu

Przedmiotem normy są uchwyty (nazywane również obejmami) ze stali nierdzewnej, przeznaczone do mocowania rur. Uchwyt składa się z części dolnej - na której wspiera się rura, oraz górnej która jest przymocowana do konstrukcji.

Obie części obejmy połączone są dwiema parami śrub i nakrętek (zawartych w komplecie).

Górna część uchwyty może mieć przyspawany:

- a) Pręt gładki (trzcienie)
- b) Pręt gwintowany
- c) Wkręt do drewna
- d) Nakrętkę
- e) Inne

1.2 Normy powołane

Normy do których występują odwołania w niniejszy dokument:

DIN 933	M 1,6 to M 52 hexagon head screws threaded up to the head
DIN 985	Prevailing torque type hexagon thin nuts with nonmetallic insert
DIN 975	Threaded rods
DIN 934	Hexagon nuts with metric coarse and fine pitch thread
DIN 6330	Hexagon nuts with a height of 1,5 d
DIN 571	Hexagon head wood screws

2 TYPY UCHWYTÓW

Uchwyty dzielą się ze względu na dodatkowe mocowanie przyspawane do górnej obejmy:

- a) Bez mocowania
- b) Z prętem (trzcieniem) gładkim
- c) Z prętem gwintowanym [DIN 975]
- d) Z wkrętem [DIN 571]
- e) Z nakrętką [DIN 934]
- f) Z nakrętką 1,5D [DIN 6330]
- g) Z nakrętką 3D

3 MATERIAŁY

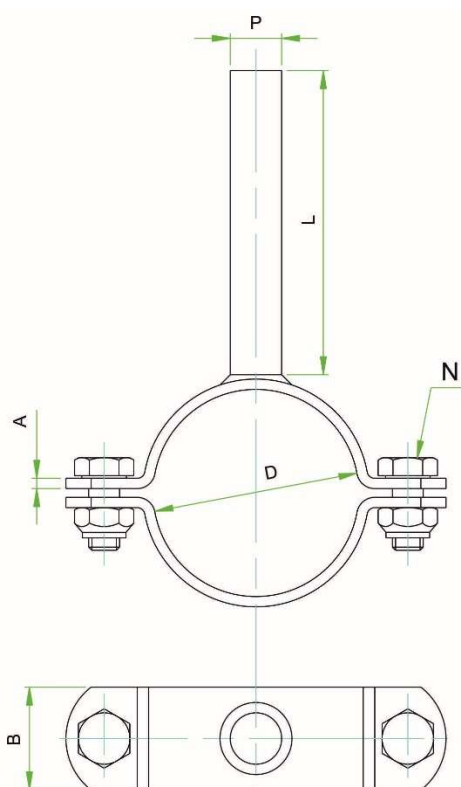
Płaskowniki z których wykonane są obejmy to:

a)	Stal nierdzewna	AISI 304	EN 1.4301	DIN X5CrNi18-10
b)	Stal nierdzewna	AISI 304L	EN 1.4307	DIN X2CrNi19-11
c)	Stal nierdzewna	AISI 316	EN 1.4401	DIN X5CrNiMo17-12-2
d)	Stal nierdzewna	AISI 316L	EN 1.4404	DIN X2CrNiMo17-12-2

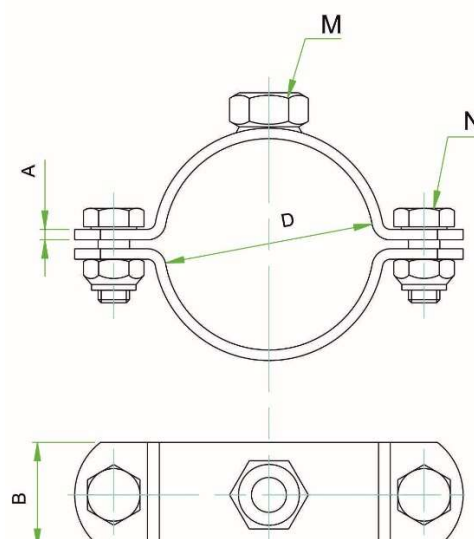
4 WYMIARY

4.1 Tabela wymiarów

W tabeli poniżej podane zostały wymiary dla uchwytów z prętem gładkim¹ (rys.1), oraz dla uchwytów z nakrętką DIN 934 (rys. 2)



Rys. 1



Rys. 2

¹ Podane są typowe wymiary dla uchwytów z prętem gładkim. Uchwyty z prętem gwintowanym oraz wkrętem mogą mieć wymiary takie jak uchwyty z prętem gładkim, lub inne, wybrane przez klienta.

Tab. 1. Wymiary uchwytów

[D] : Rozmiar uchwytu (średnica rury) [mm]	[B] x [A] : Wymiary płaskownika [mm]	[N] Śruby i nakrętki zaciskające (DIN 933, DIN 985)	[P] x [L] : Pręt gładki [mm]	[M] Nakrętka (DIN 934)
8	20x2	M6	8x60	M6
10	20x2	M6	8x60	M6
12	20x2	M6	8x60	M8
13,5	20x2	M6	8x60	M8
14	20x2	M6	8x60	M8
15	20x2	M6	8x60	M8
16	20x2	M6	8x60	M8
17,2	20x2	M6	8x60	M8
18	20x2	M6	8x60	M8
20	20x2	M6	8x60	M8
21,3	20x2	M6	8x60	M8
22	20x2	M6	8x60	M8
25	20x2	M6	8x60	M8
26,9	20x2	M6	8x60	M8
28	20x2	M6	8x60	M8
30	20x2	M6	8x60	M8
32	20x2	M6	8x60	M8
33,7	20x2	M6	8x60	M8
34	20x2	M6	8x60	M8
38	20x2	M6	8x60	M8
40	20x2	M6	8x60	M8
42,4	20x2	M6	8x60	M8
48,3	25x2	M6	10x60	M8
50	25x2	M6	10x60	M8
50,8	25x2	M6	10x60	M8
51	25x2	M6	10x60	M8
52	25x2	M6	10x60	M8
54	25x2	M6	10x60	M8
57	25x2	M6	10x60	M10
60,3	25x2	M6	10x60	M10
63,5	25x2	M6	10x60	M10
70	25x2	M6	12x60	M10
75	25x2	M6	12x60	M10
76,1	25x2	M6	12x60	M10
80	25x2	M6	12x60	M10
85	25x2	M6	12x60	M10
88,9	25x2	M6	12x60	M10
101,6	30x2,5	M8	12x60	M10
104	30x2,5	M8	12x60	M10
108	30x2,5	M8	12x60	M10
110	30x2,5	M8	12x60	M10
114,3	30x2,5	M8	12x60	M10
129	30x2,5	M8	14x60	M10
133	30x2,5	M8	14x60	M10
139,7	30x2,5	M8	14x60	M10

140	30x2,5	M8	14x60	M10
154	30x3	M10	14x60	M12
156	30x3	M10	14x60	M12
159	30x3	M10	14x60	M12
160	30x3	M10	14x60	M12
168,3	30x3	M10	14x60	M12
200	30x4	M10	18x60	M16
202	30x4	M10	18x60	M16
204	30x3	M10	18x60	M16
204	30x4	M10	18x60	M16
219,1	30x3	M10	18x60	M16
219,1	30x4	M10	18x60	M16
225	40x4	M12	18x60	M16
254	40x4	M12	20x60	M16
254	50x5	M16	20x60	M16
256	40x4	M12	20x60	M16
256	50x5	M16	20x60	M16
273	40x4	M12	20x60	
273	50x5	M16	20x60	
280	50x5	M16	20x60	
304	50x5	M16	22x80	
306	50x5	M16	22x80	
315	50x5	M16	22x80	
318	50x5	M16	22x80	
323,9	40x4	M12	22x80	
323,9	50x5	M16	22x80	
355,6	50x5	M16	25x80	
406,4	50x6	M16	30x80	
508	50x6	M16	30x80	
609,6	50x6	M16	32x100	

4.2 Inne oznaczenia wymiarów.

Tabela poniżej przedstawia wymiary zewnętrzne rur (wewnętrzna średnicę uchwyty) według różnych oznaczeń.

Tab. 2. Wymiary rur.

DN	CALE	DIN	ISO	METRYCZNE	DIN 11850
6	1/8 "	-	10.00 mm	8.00 mm x 1.00 mm	
8	1/4"	-	13.50 mm	10.00 mm x 1.00 mm	
10	3/8"	14.00 mm	17.20 mm	12.00 mm x 1.00 mm	12.00 mm x 1.00 mm
15	1/2"	20.00 mm	21.30 mm	18.00 mm x 1.50 mm	18.00 mm x 1.50 mm
20	3/4"	25.00 mm	26.90 mm	23.00 mm x 1.50 mm	22.00 mm x 1.50 mm
25	1"	30.00 mm	33.70 mm	28.00 mm x 1.50 mm	28.00 mm x 1.50 mm
32	1 1/4"	38.00 mm	42.40 mm	35.00 mm x 1.50 mm	34.00 mm x 1.50 mm
40	1 1/2"	44.50 mm	48.30 mm	43.00 mm x 1.50 mm	40.00 mm x 1.50 mm
50	2"	57.00 mm	60.30 mm	54.00 mm x 2.00 mm	52.00 mm x 1.50 mm
65	2 1/2"	76.10 mm	76.10 mm	69.00 mm x 2.00 mm	70.00 mm x 2.00 mm

80	3"	88.90 mm	88.90 mm	84.00 mm x 2.00 mm	85.00 mm x 2.00 mm
100	4"	108.00 mm	114.30 mm	104.00 mm x 2.00 mm	104.00 mm x 2.00 mm
125	5"	133.00 mm	139.70 mm	129.00 mm x 2.00 mm	129.00 mm x 2.00 mm
150	6"	159.00 mm	168.30 mm	154.00 mm x 2.00 mm	154.00 mm x 2.00 mm
200	8"	216.00 mm	219.10 mm	204.00 mm x 2.00 mm	
250	10"	267.00 mm	273.00 mm	254.00 mm x 2.00 mm	
300	12"	318.00 mm	323.90 mm	304.00 mm x 2.00 mm	
350	14"	368.00 mm	355.60 mm	354.00 mm x 2.00 mm	
400	16"	419.00 mm	406.40 mm		
450	18"	459.00 mm	457.20 mm		
500	20"	521.00 mm	508.00 mm		
600	24"	622.00 mm	609.60 mm		
700	24"	720.00 mm	711.20 mm		
800	28"	820.00 mm	812.80 mm		
900	32"	920.00 mm	914.40 mm		
1000	40"	1020.00 mm	1016.00 mm		

5 INFORMACJE DO PODANIA PRZEZ ZAMAWIAJĄCEGO

Zaleca się, aby podczas zamawiania uchwytów zamawiający podał następujące informacje:

- a) Numer niniejszej normy.
- a) Średnicę wewnętrzną uchwytu i wg. potrzeby wymiar płaskownika (wg. Tab. 1.)
- b) Dodatkowe mocowanie uchwytu lub jego brak.
- c) Gatunek stali.
- d) Czy uchwyt ma mieć wkładkę gumową.